

블루투스 2 Plus 1 Channel 오디오 앰프

MODEL : BTV4- 21 (블루투스 2 Plus 1)

스마트 폰 오디오를, 블루투스를 통하여 원음처럼 재생 시켜 주는 고품질 오디오 앰프.

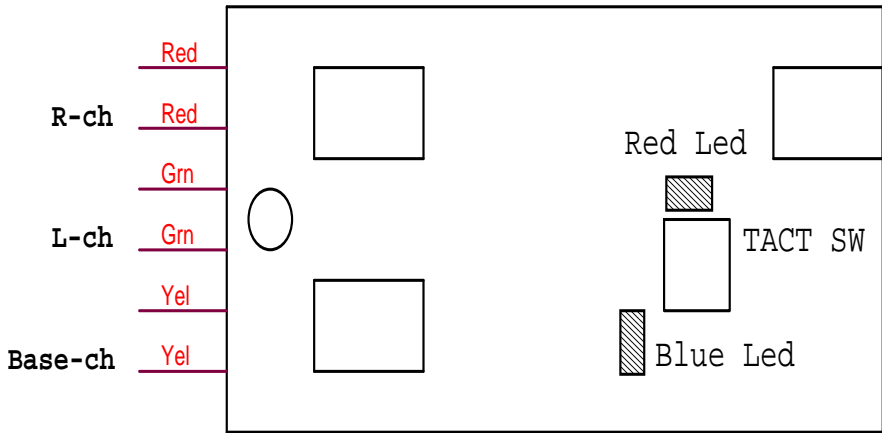
☑제품사양

- ◆ 블루투스 오디오 의 완벽한 재생 (Bluetooth4.0 + EDR, Supported Profile HFP V1.6, A2DP1.2, AVRCP1.4).
- ◆ 스마트 폰 (또는MP3) 용 20W 고 품질 블루투스 오디오 앰프(L Ch + R Ch + Base Channel)
- ◆ 저음 효과를 최대화 할 수 있게 잘 설계된 “Base Channel 회로” 실장. (Right Ch , Left Ch, Base Ch).
- ◆ Dual Input (Positive & Negative) 으로 인한 노이즈 (잡음) 최소화 Design.
- ◆ WIDE SUPPLY VOLTAGE RANGE (DC 9V/2A ~ DC 12V / 2A, 권장 : 12Volts 아답터 HU10467-11002A).
- ◆ MAXIMUM OUTPUT POWER : 30W (L + R+ Base , 10% THD).
- ◆ SHORT CIRCUIT PROTECTION.
- ◆ THERMAL OVER LOAD PROTECTION.
- ◆ BLUE TOOTH MODULE : Version 4.(Mask Version.).

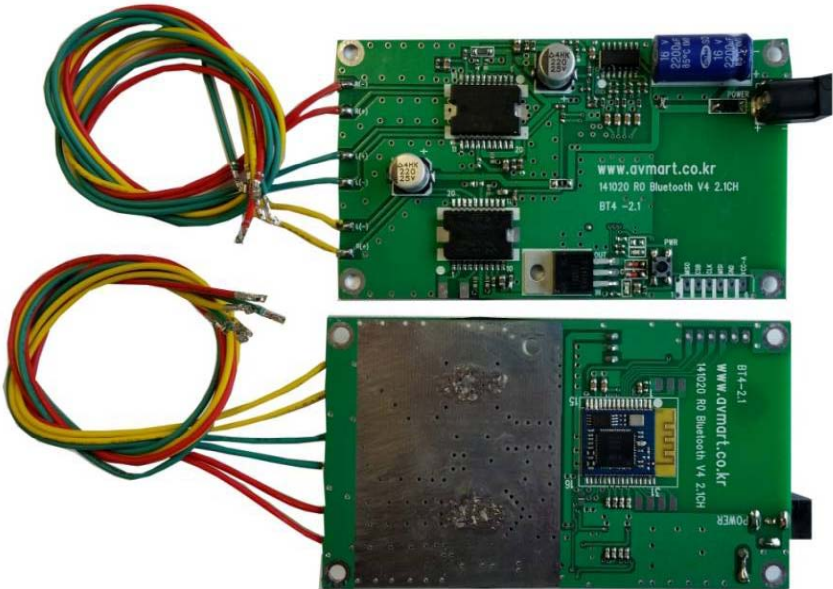
☑제품의 특징

- ◆ 저 잡음 블루투스 오디오 앰프 (화이트 노이즈 제거 회로 내장 되어 잡음이 거의 없음)
- ◆ 출력 단자 : Right = RED & RED , Left = GRN & GRN , BASE Channel = YELLOW & YELLOW.
- ◆ 전원 입력 단자 : 외경 5.5Ø , 내경 2.1Ø (외경 : 마이너스 - , 내경 :플러스 +)
- ◆ CHANNEL 당 최대 출력 : 10W / CHANNEL WITH 4 OHM SPEAKER.
- ◆ 주파수 특성 : 20Hz ~ 20KHz) : ±1.0db
- ◆ 무 신호 입력 일 때 NOISE LEVEL (4ohm LOAD) : LESS THAN 1.0mV
- ◆ 스피커 사양 정격 : 15W 이상(4옴 , 6옴 , 8옴 , 16옴 등 모두 사용 가능 함).
- ◆ PCB ASSY SIZE : 103.5mm * 59mm * 16mm (HEAT SINK 추가 사용 없이 사용 가능하게 설계됨)

제품 구성도



ADAPTOR JACK
(외경:마이너스,5.5Pie
내경:플러스,2.1Pie)



전원 켜기와 끄기

1. 전원 켜기
 - 1-1 : ADAPTOR JACK에 DC 12V/2A 전원을 인가 한다----Red Led 가 켜진다.
 - 1-2 : 보드의 택트 스위치 (TACT SWITCH) 를 약 1초간 누른다----Blue Led 가 켜지면서 깜박인다.
2. 전원 끄기
 - 2-1 : 보드의 택트 스위치 (TACT SWITCH) 를 약 3초간 누른다
 - 2-2 : Blue LED가 꺼지면 블루투스 기능이 꺼진 (OFF) 상태이다.

PAIRING 사용방법

1. BTV4-21 에 전원을 인가한다. 그리고 텍트 스위치를 1초간 누른다.

*. BLUE LED 가 빠르게 깜박인다.

2. 스마트 폰 의 환경 설정을 누른다.

*. 무선 및 네트워크를 터치 (TOUCH) 한다.

*. 블루투스 설정을 터치(TOUCH) 한다.

*. 블루투스를 터치(TOUCH) 한다.

*. 블루투스 기기 에서 “SPK8635B” 를 터치(TOUCH) 한다.

앰프에서 삐~삐가 들리면서 스마트폰의 블루투스와 오디오 앰프가 연결된다.

*. BLUE LED가 수초에 한번씩 깜박인다.

3. 스마트 폰 에서 “음원” 을 찾는다.

예) 유직 플레이 , You Tube

4. 원하는 음악을 터치 (TOUCH)한다.

☒연락처

- | | | | |
|-------------|---|------------|------------------------|
| ◆ Home Page | : www.avmart.co.kr | ◆ E - mail | : kbell @ k-bell.co.kr |
| ◆ 전 화 | : 02 - 6443 - 4703 | ◆ F A X | : 02 - 6443 - 4700 |
| ◆ 주 소 | : 서울 금천구 가산동 345-90, 한라시그마밸리 703호 | | |
| ◆ 예상소비자 가격 | : ₩69,000- (부가세 별도)
(대량 구매 시 가격 협상 가능 합니다.) | | |